



Josef
VINO
THEK
LINZ
2018/19

Liebe Weinfreunde!

Mit dem nachfolgenden Weinangebot bieten wir Ihnen eine der umfangreichsten Sammlungen österreichischer Top-Winzer mit einer einzigartigen Jahrgangstiefe an.

Bitte nehmen Sie sich Zeit für den Genuss dieser großartigen, vielfach oft sehr seltenen und nur mehr in geringen Mengen lagernden, österreichischen Weinraritäten!

Wir kalkulieren nach einem transparenten und für den Gast aus unserer Sicht fairen Preiskonzept. Unsere, aus Weinsuche, Lagerung, Service und Beratung bestehende Dienstleistung, stellen wir Ihnen für 15 bis 20 Euro per Flasche zur Verfügung, unabhängig vom Einkaufswert des Weines.

Darüber hinaus zahlen Sie nur den Listenpreis des Weines zum Zeitpunkt unseres Einkaufes zuzüglich eines Aufschlages von ca. 2,5 % für jedes Jahr der Lagerung, sozusagen als Kapitalsverzinsung und Risikoabdeckung für fehlerhaften Wein.

Im beigelegten, ständig wechselndem Weinblatt, haben Sie außerdem die Möglichkeit, zusätzliche Weine aus dem umfangreichen österreichischen und internationalen Weinmarkt kennen zu lernen.

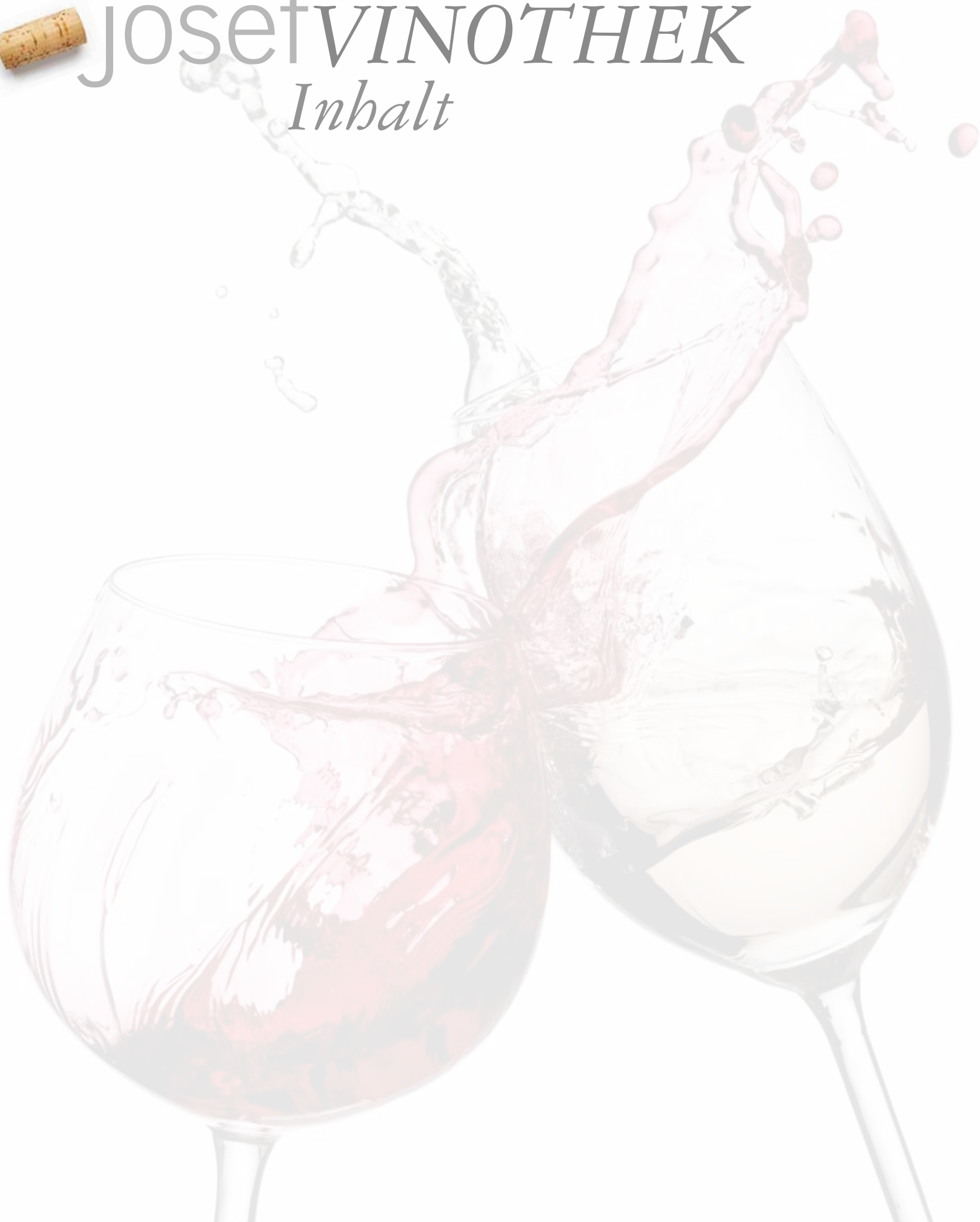
Grundsätzlich haben wir uns entschieden nur österreichische Weine anzubieten!

Ihr Josef Wirt Günter Hager



JOSEFVINO^THEK

Inhalt



	<u>Seite</u>
Altenburger Markus	34
Alzinger Leo	20
Bründlmayer Willi	24
Donabaum Johann	08
Feiler-Artinger	36
Gesellmann Albert (Weißwein)	25
Gesellmann Albert (Rotwein)	38
Grassl Philipp	29
Gritsch Franz Josef	09
Heinrich Gernot & Heike	31
Hirsch Johannes	24
Hirtzberger Franz	10
Högl Josef	09
Kerschbaum Paul	38
Knoll Emmerich	17
Kollwentz - Römerhof (Weißwein)	25
Kollwentz - Römerhof (Rotwein)	37
Krutzler Reinhold	40
Leberl Familie	36
Markowitsch Gerhard	28
Nigl Martin	21
Nittnaus Anita & Hans	32
Ott Bernhard	23
Pichler Lucas / FX	14
Pichler Rudi	19
Pittnauer Gerhard	32
Pöckl René & Theresa	33
Prager / Bodenstein Toni	12
Prieler Georg	34
Proidl Franz	22
Reinisch - Johanneshof	28
Schwarz Hans	29
Sixpack Winzer	41
Strablegg - Leitner	25
Szemes Oscar	40
Tement Manfred	24
Triebaumer Ernst	35
Umathum Josef	30
Weninger Franz	31
Wieninger Fritz	25
Wild Boys of Club Batonnage	29
Prädikatsweine	42
Schaumweine	43



WACHAU

Legende

- Riedengrenze und Subriegelgrenze
- Trockenrasen
- Riedensabgrenzungen
- Bebauung
- Straßen
- Wege
- Eisenbahn
- Gewässer
- Kirche, Kapelle
- Burg, Aussichtswart
- Kapelle, Bildstock
- Denkmal
- Schiffsanlegestelle
- Bühne
- Personen/Fahrrad-Fähre
- Rolfähre



Vinea Wachau Nobilis Districtus kontrolliert seit mehr als 25 Jahren die Herkunft der Weine ihrer Mitgliedsbetriebe und klassifiziert diese Weine mit den drei Qualitätsmarken:



Fruchtiger Charme und ein Alkoholgehalt von maximal 11,5% Vol. Kennzeichnen den „leichtesten Typus“ der Vinea Spitzweine: Die Steinfeder®. Der Name selbst kommt vom „Steinfeder-Gras“ (Stipa pennata), das in unmittelbarer Nachbarschaft zu den Reben, auf den Terrassen der Wachauer Weinberge wächst und in seiner Struktur ebenso federleicht und dürrig ist wie der namensgleiche Wein.



Ein nuancenreicher und starker Charakter zeichnet diesen klassisch trockenen Wein aus: Als Federspiel® werden Weine mit einem Mostgewicht ab 17° KMW und einem Alkoholgehalt zwischen 11,5% und 12,5% Vol. bezeichnet. Der Name „Federspiel“ stammt von der Falkenjagd (zum Zurückholen des Beizvogels), eine in früheren Zeiten in der Wachau beliebte Form herrschaftlicher Jagd.



Smaragd® ist die Bezeichnung für die besten und wertvollsten Weine der Vinea Wachau ab einem Alkoholgehalt von 12,5% Vol. Hohe Traubenreife und eine natürliche Konzentration ermöglichen Weine von Weltklasse-Format. Die namensgebenden Smaragd-edeichsen fühlen sich in den Wachauer Weinbergterrassen besonders wohl. An schönen Tagen können sie sich neben den Rebstöcken und wurden so zum Symbol für Wachauer Weine mit vollendeter physiologischer Reife.

Rieden / Lagen

- Schwallenbach**
 - 1 Sattel
 - 2 Donauefeld
 - 3 Bühel
 - 4 Flurding
 - 5 Pockstallern
 - 6 Amisgarten
 - 7 Mühlberg
 - 8 Sonnenleiten
 - 9 Türkthal
- Mühdorf**
 - 10 Brandstatt
 - 11 Aichberg
 - 12 Trenning
- Spitz**
 - 12 Trenning
 - 13 Bruck
 - 14 Schön
 - 15 Hasenauer
 - 16 Marbach
- St. Michael, Joching**
 - 36 Achspoint
 - 37 Singerriedel
 - 38 Donaugarthen
- Wosendorf**
 - 39 Vorder Alzberg
 - 40 Harzenleiten
 - 41 Donauboden
 - 42 Hochrain
 - 43 Ralais
 - 44 Kirchweg
 - 45 Weitenberg
 - 46 Hinterberg
 - 47 Hinterkirchen
 - 48 Altai
 - 49 Achleiten
 - 50 Klaus
 - 51 Buschenberg
 - 52 Oberhauser
 - 53 Zwerithaler
 - 54 Frauengärten
 - 55 Dürnstein, Loiben
 - 56 Frauengärten
- Weißenkirchen**
 - 56 Steinriegel
 - 57 Ritzling
 - 58 Vorder Seiber
 - 59 Hinter Seiber
 - 60 Hinter der Burg
 - 61 Weitenberg
 - 62 Hinterkirchen
 - 63 Altai
 - 64 Achleiten
 - 65 Klaus
 - 66 Buschenberg
 - 67 Oberhauser
 - 68 Zwerithaler
 - 69 Frauengärten
 - 70 Dürnstein, Loiben
 - 71 Frauengärten
- Traben**
 - 68 Kaiserberg
 - 69 Lichtensteinerin
 - 70 Liebenberg
 - 71 Heudürr
 - 72 Schreiberberg
 - 73 Flohaxn
 - 74 Watslein
 - 75 Himmelstiege
 - 76 Kummersthal
 - 77 Supparin
 - 78 Schlossberg
 - 79 Küss den Plennig
 - 80 Wunderburg
 - 81 Hollerin
 - 82 Wandl
 - 83 Klosteratz
 - 84 Oberhauser
 - 85 Höhereck
 - 86 Schütt
 - 87 Bocklöfl
 - 88 Trum
- Sätzen**
 - 85 Sätzen
 - 86 Frauenweingärten
 - 87 Hinters Kirchl
 - 88 Hochstrasser
 - 89 Langen Zung
 - 90 Rauhenack
 - 91 Rothenberg
 - 92 Sussenberg
 - 93 Kreutles
 - 94 Burgstall
 - 95 Dinstgarten
 - 96 Mühlpoint
 - 97 Steinertal
 - 98 Rothenhof
 - 99 Mautern
 - 100 Burgärten
 - 101 Silberbichl
 - 102 Bischofpoint
 - 103 Kirchböck
 - 104 Leukuschberg
 - 105 Hockgarten
- Vom Stein**
 - 111 Kirnberg
 - 112 Kreuzberg
 - 113 Pointen
 - 114 Obere Pointen
 - 115 Untere Pointen
 - 116 Kellereingärten
 - 117 Zanzl
- Arnsdorf**
 - 116 Scheibenthal
 - 117 Poigen
 - 118 Brunnthal
 - 119 Porzen
 - 120 Hofertal
 - 121 Mitterberg
 - 122 Buchenthal
 - 123 Stiegelstal
 - 124 Aitenweg
 - 125 Trauntal
 - 126 Überthal
 - 127 Johannerberg
- Rossatz, Rührsdorf**
 - 107 Frauenweingärten
 - 108 Mugler
 - 109 Goldberg
 - 110 Steiger
 - 111 Hockgarten





JOSEFVINO**THEK**

Weißweine

JOHANN DONABAUM

Spitzer Graben, Spitz, Wachau · Niederösterreich

SPITZER POINT

2017	Grüner Veltliner Federspiel	0,75	34,00	FP 92
2017	Grüner Veltliner Smaragd	0,75	52,00	
2016	Grüner Veltliner Smaragd	0,75	52,00	FP 94
2015	Grüner Veltliner Smaragd	0,75	52,00	FP 94
2013	Grüner Veltliner Smaragd	0,75	52,00	FP 94
2012	Grüner Veltliner Smaragd	0,75	52,00	FP 94
2011	Grüner Veltliner Smaragd	0,75	52,00	FP 94
2010	Grüner Veltliner Smaragd	0,75	52,00	FP 93
2015	Grüner Veltliner Smaragd Limited Edition	0,75	86,00	FP 94
2015	Grüner Veltliner Smaragd Limited Edition	1,5 Magnum	86,00	FP 94
2015	Grüner Veltliner Smaragd	1,5 Magnum	180,00	FP 94
2010	Grüner Veltliner Smaragd	1,5 Magnum	110,00	FP 93
2009	Grüner Veltliner Smaragd	1,5 Magnum	110,00	FP 93

SETZBERG

2017	Riesling Smaragd	0,75	58,00	FP 94
2015	Riesling Smaragd	0,75	58,00	FP 94
2013	Riesling Smaragd	0,75	58,00	FP 94
2012	Riesling Smaragd	0,75	58,00	FP 94
2011	Riesling Smaragd	0,75	58,00	FP 92
2015	Riesling Smaragd	1,5 Magnum	118,00	FP 94
2012	Riesling Smaragd	1,5 Magnum	118,00	FP 94

SPITZER BIRN

2017	Neuburger Smaragd	0,75	60,00	FP 93
2016	Neuburger Smaragd	0,75	60,00	FP 93
2015	Neuburger Smaragd	0,75	60,00	FP 94
2011	Neuburger Smaragd	0,75	60,00	FP 93
2010	Neuburger Smaragd	0,75	60,00	FP 93

AKTUELLE WEINBEWERTUNGEN:

FP Falstaff (max. 100) | ALC Ala Carte (max. 100) | JR Jancis Robinson (max. 20) | WS Wine Spectator (max. 100) | RP Robert Parker (max. 100)
GP Rene Gabriel (max. 20) | V Vinaria (max. 20)

FRANZ JOSEF GRITSCH · MAURITIUSHOF

Spitz, Wachau · Niederösterreich

KIRCHPOINT

2017	Grüner Veltliner Federspiel	0,75	34,00	FP 91
2016	Grüner Veltliner Federspiel	0,75	34,00	FP 90

ATZBERG STEINTERRASSEN

2017	Grüner Veltliner Smaragd	0,75	68,00	FP
2016	Grüner Veltliner Smaragd	0,75	68,00	FP

1000 EIMER BERG "HERZSTÜCK"

2017	Riesling Smaragd	0,75	62,00	FP
2016	Riesling Smaragd	0,75	62,00	FP 92

KALKOFEN

2017	Riesling Smaragd	0,75	68,00	FP
2016	Riesling Smaragd	0,75	68,00	FP 96

JOSEF HÖGL

Spitzer Graben, Spitz, Wachau · Niederösterreich

TERRASSEN SPITZERGRABEN

2015	Grüner Veltliner Federspiel	0,75	34,00	FP 91
------	-----------------------------	------	-------	-------

SCHÖN

2017	Grüner Veltliner Smaragd	0,75	56,00	
2016	Grüner Veltliner Smaragd	0,75	56,00	FP 96
2005	Grüner Veltliner Smaragd Viesling	0,75	72,00	
2006	Grüner Veltliner Smaragd Viesling Reserve	1,5 Magnum	124,00	

BRUCK

2017	Riesling Smaragd	0,75	58,00	
2016	Riesling Smaragd	0,75	58,00	FP 98
2015	Riesling Smaragd	0,75	58,00	FP 94
2012	Riesling Smaragd	0,75	58,00	FP 95
2011	Riesling Smaragd	0,75	58,00	FP 95

AKTUELLE WEINBEWERTUNGEN:

FP Falstaff (max. 100) | ALC Ala Carte (max. 100) | JR Jancis Robinson (max. 20) | WS Wine Spectator (max. 100) | RP Robert Parker (max. 100)
GP Rene Gabriel (max. 20) | V Vinaria (max. 20)

FRANZ HIRTZBERGER

Spitz, Wachau · Niederösterreich

ROTES TOR

2017	Grüner Veltliner Federspiel	0,75	44,00	FP 92
2017	Grüner Veltliner Smaragd	0,75	63,00	
2016	Grüner Veltliner Smaragd	0,75	63,00	FP 94
2016	Grüner Veltliner Smaragd	1,5 Magnum	122,00	FP 94
2010	Grüner Veltliner Smaragd	1,5 Magnum	122,00	FP 94
2009	Grüner Veltliner Smaragd	1,5 Magnum	122,00	FP 93

AXPOINT

2002	Grüner Veltliner Smaragd	0,75	64,00	FP 93
2001	Grüner Veltliner Smaragd	0,75	64,00	FP 93

HONIVOGL

2017	Grüner Veltliner Smaragd	0,75	92,00	
2016	Grüner Veltliner Smaragd	0,75	92,00	FP 96
2012	Grüner Veltliner Smaragd	0,75	92,00	FP 95
2011	Grüner Veltliner Smaragd	0,75	92,00	FP 96
2010	Grüner Veltliner Smaragd	0,75	92,00	FP 96
2009	Grüner Veltliner Smaragd	0,75	112,00	FP 96
2008	Grüner Veltliner Smaragd	0,75	112,00	FP 94
2002	Grüner Veltliner Smaragd	0,75	112,00	FP 94
2017	Grüner Veltliner Smaragd	1,5 Magnum	194,00	
2016	Grüner Veltliner Smaragd	1,5 Magnum	190,00	FP 96
2015	Grüner Veltliner Smaragd	1,5 Magnum	190,00	FP 96
2015	Grüner Veltliner Smaragd	3 Lt. Doppelmagnum	490,00	FP 96
2014	Grüner Veltliner Smaragd	3 Lt. Doppelmagnum	490,00	FP 93
2011	Grüner Veltliner Smaragd	3 Lt. Doppelmagnum	540,00	FP 97
2010	Grüner Veltliner Smaragd	3 Lt. Doppelmagnum	540,00	FP 96
2008	Grüner Veltliner Smaragd	3 Lt. Doppelmagnum	540,00	FP 94
2007	Grüner Veltliner Smaragd	3 Lt. Doppelmagnum	600,00	FP 95

AKTUELLE WEINBEWERTUNGEN:

FP Falstaff (max. 100) | ALC Ala Carte (max. 100) | JR Jancis Robinson (max. 20) | WS Wine Spectator (max. 100) | RP Robert Parker (max. 100)
GP Rene Gabriel (max. 20) | V Vinaria (max. 20)

FRANZ HIRTZBERGER

Spitz, Wachau · Niederösterreich

STEINTERRASSEN

2017	Riesling Federspiel	0,75	44,00	FP 91
------	---------------------	------	-------	-------

HOCHRAIN

2016	Riesling Smaragd	0,75	69,00	FP 96
2015	Riesling Smaragd	0,75	69,00	FP 97
2012	Riesling Smaragd	0,75	69,00	FP 96
2010	Riesling Smaragd	0,75	69,00	FP 95
2008	Riesling Smaragd	0,75	69,00	FP 94
2015	Riesling Smaragd	1,5 Magnum	145,00	GP 20
2012	Riesling Smaragd	1,5 Magnum	145,00	FP 97
2011	Riesling Smaragd	1,5 Magnum	145,00	FP 95
2008	Riesling Smaragd	1,5 Magnum	158,00	FP 94
2006	Riesling Smaragd	1,5 Magnum	158,00	FP 96

SINGERRIEDEL

2017	Riesling Smaragd	0,75	98,00	
2016	Riesling Smaragd	0,75	98,00	FP 97
2015	Riesling Smaragd	0,75	98,00	FP 97
2014	Riesling Smaragd	0,75	98,00	FP 96
2013	Riesling Smaragd	0,75	98,00	FP 97
2012	Riesling Smaragd	0,75	98,00	FP 97
2011	Riesling Smaragd	0,75	98,00	FP 97
2010	Riesling Smaragd	0,75	98,00	FP 97
2009	Riesling Smaragd	0,75	98,00	FP 95
2017	Riesling Smaragd	1,5 Magnum	198,00	
2016	Riesling Smaragd	1,5 Magnum	198,00	FP 97
2015	Riesling Smaragd	1,5 Magnum	198,00	FP 96
2014	Riesling Smaragd	1,5 Magnum	198,00	FP 96
2013	Riesling Smaragd	1,5 Magnum	205,00	FP 97
2012	Riesling Smaragd	1,5 Magnum	205,00	FP 97
2010	Riesling Smaragd	1,5 Magnum	205,00	FP 97
2008	Riesling Smaragd	1,5 Magnum	205,00	FP 95
2007	Riesling Smaragd	1,5 Magnum	230,00	FP 95
2003	Riesling Smaragd	1,5 Magnum	230,00	FP 95
2001	Riesling Smaragd	1,5 Magnum	230,00	FP 95
2015	Riesling Smaragd	3 Lt. Doppelmagnum	540,00	FP
2014	Riesling Smaragd	3 Lt. Doppelmagnum	540,00	FP 96
2012	Riesling Smaragd	3 Lt. Doppelmagnum	540,00	FP 97
2007	Riesling Smaragd	3 Lt. Doppelmagnum	640,00	FP 97

AKTUELLE WEINBEWERTUNGEN:

FP Falstaff (max. 100) | ALC Ala Carte (max. 100) | JR Jancis Robinson (max. 20) | WS Wine Spectator (max. 100) | RP Robert Parker (max. 100)
GP Rene Gabriel (max. 20) | V Vinaria (max. 20)

PRAGER / TONI BODENSTEIN

Weissenkirchen, Wachau · Niederösterreich

HINTER DER BURG

2017	Grüner Veltliner Federspiel	0,75	38,00	FP 90
------	-----------------------------	------	-------	-------

ACHLEITEN

2017	Grüner Veltliner Smaragd	0,75	61,00	FP 94
2016	Grüner Veltliner Smaragd	0,75	61,00	FP
2015	Grüner Veltliner Smaragd	0,75	61,00	FP 95
2014	Grüner Veltliner Smaragd	0,75	61,00	FP 93
2010	Grüner Veltliner Smaragd	0,75	61,00	FP 94

STOCKKULTUR ACHLEITEN

2017	Grüner Veltliner Smaragd	0,75	65,00	
2016	Grüner Veltliner Smaragd	0,75	65,00	FP 96
2015	Grüner Veltliner Smaragd	0,75	65,00	FP 97
2011	Grüner Veltliner Smaragd	0,75	70,00	FP 97
2010	Grüner Veltliner Smaragd	0,75	70,00	
2009	Grüner Veltliner Smaragd	0,75	70,00	
2008	Grüner Veltliner Smaragd	0,75	70,00	
2007	Grüner Veltliner Smaragd	0,75	70,00	
2009	Grüner Veltliner Smaragd Josef Sonderfüllung		3 Lt. Doppelmagnum	340,00
				FP 94

WACHSTUM BODENSTEIN

2015	Grüner Veltliner Smaragd	0,75	68,00	FP 95
2015	Grüner Veltliner Smaragd		1,5 Magnum	168,00
				FP 95

ACHLEITEN

2017	Riesling Smaragd	0,75	65,00	
2016	Riesling Smaragd	0,75	65,00	FP 96
2015	Riesling Smaragd	0,75	65,00	FP 96
2010	Riesling Smaragd	0,75	65,00	FP 94
2009	Riesling Smaragd	0,75	65,00	FP 94
2008	Riesling Smaragd	0,75	65,00	FP 95
2000	Riesling Smaragd	0,75	65,00	FP

AKTUELLE WEINBEWERTUNGEN:

FP Falstaff (max. 100) | ALC Ala Carte (max. 100) | JR Jancis Robinson (max. 20) | WS Wine Spectator (max. 100) | RP Robert Parker (max. 100)
GP Rene Gabriel (max. 20) | V Vinaria (max. 20)

PRAGER / TONI BODENSTEIN

Weissenkirchen, Wachau · Niederösterreich

STEINRIEGL

2017	Riesling Federspiel	0,75	40,00	FP 92
2016	Riesling Federspiel	0,75	40,00	FP 93
2014	Riesling Federspiel	0,75	40,00	FP 92

KLAUS

2016	Riesling Smaragd	0,75	66,00	FP 96
2014	Riesling Smaragd	0,75	66,00	FP 93
2013	Riesling Smaragd	0,75	66,00	FP 93
2012	Riesling Smaragd	0,75	66,00	FP 95
2011	Riesling Smaragd	0,75	66,00	FP 95
2009	Riesling Smaragd	0,75	66,00	FP 96
2008	Riesling Smaragd	0,75	66,00	FP 92
2001	Riesling Smaragd	1,5 Magnum	160,00	FP 90

WACHSTUM BODENSTEIN

2017	Riesling Smaragd	0,75	74,00	FP 97
2016	Riesling Smaragd	0,75	74,00	FP
2015	Riesling Smaragd	0,75	74,00	FP 96
2014	Riesling Smaragd	0,75	74,00	FP 96
2013	Riesling Smaragd	0,75	74,00	FP 94
2012	Riesling Smaragd	0,75	74,00	FP 95
2011	Riesling Smaragd	0,75	74,00	FP 97
2012	Riesling Smaragd	1,5 Magnum	168,00	FP 95

AKTUELLE WEINBEWERTUNGEN:

FP Falstaff (max. 100) | ALC Ala Carte (max. 100) | JR Jancis Robinson (max. 20) | WS Wine Spectator (max. 100) | RP Robert Parker (max. 100)
GP Rene Gabriel (max. 20) | V Vinaria (max. 20)

FX / LUCAS PICHLER

Oberloiben, Wachau · Niederösterreich

LOIBNER BERG

2013	Grüner Veltliner Smaragd	0,75	68,00	FP 95
2012	Grüner Veltliner Smaragd	0,75	68,00	FP 96
2011	Grüner Veltliner Smaragd	0,75	68,00	FP 94
2010	Grüner Veltliner Smaragd	0,75	68,00	FP 90
2009	Grüner Veltliner Smaragd	0,75	68,00	FP 95
2008	Grüner Veltliner Smaragd	0,75	68,00	FP 95
2007	Grüner Veltliner Smaragd	0,75	75,00	FP 95
2012	Grüner Veltliner Smaragd	1,5 Magnum	142,00	FP 94
2011	Grüner Veltliner Smaragd	1,5 Magnum	142,00	FP 94
2010	Grüner Veltliner Smaragd	1,5 Magnum	142,00	FP 90
2009	Grüner Veltliner Smaragd	1,5 Magnum	142,00	FP 95
2008	Grüner Veltliner Smaragd	1,5 Magnum	142,00	FP 95
2008	Grüner Veltliner Smaragd	3 Lt. Doppelmagnum	288,00	FP 95

KELLERBERG

2013	Grüner Veltliner Smaragd	0,75	78,00	FP 96
2012	Grüner Veltliner Smaragd	0,75	78,00	FP 98
2011	Grüner Veltliner Smaragd	0,75	78,00	FP 97
2010	Grüner Veltliner Smaragd	0,75	90,00	FP 97
2007	Grüner Veltliner Smaragd	0,75	90,00	FP 94
2006	Grüner Veltliner Smaragd	0,75	90,00	FP 94
2002	Grüner Veltliner Smaragd	0,75	90,00	FP 94
1998	Grüner Veltliner Smaragd	0,75	90,00	FP 94
2013	Grüner Veltliner Smaragd	1,5 Magnum	178,00	FP 96
2012	Grüner Veltliner Smaragd	1,5 Magnum	178,00	FP 98
2010	Grüner Veltliner Smaragd	1,5 Magnum	188,00	FP 97
2009	Grüner Veltliner Smaragd	1,5 Magnum	188,00	FP 99
2008	Grüner Veltliner Smaragd	1,5 Magnum	188,00	FP 99

AKTUELLE WEINBEWERTUNGEN:

 FP Falstaff (max. 100) | ALC Ala Carte (max. 100) | JR Jancis Robinson (max. 20) | WS Wine Spectator (max. 100) | RP Robert Parker (max. 100)
 GP Rene Gabriel (max. 20) | V Vinaria (max. 20)

FX / LUCAS PICHLER

Oberloiben, Wachau · Niederösterreich

„M“

2013	Grüner Veltliner Smaragd	0,75	78,00	FP 97
2012	Grüner Veltliner Smaragd	0,75	78,00	FP 96
2009	Grüner Veltliner Smaragd	0,75	80,00	FP 99
2007	Grüner Veltliner Smaragd	0,75	86,00	FP 96
2006	Grüner Veltliner Smaragd	0,75	86,00	FP 98
2005	Grüner Veltliner Smaragd	0,75	86,00	FP 99
2013	Grüner Veltliner Smaragd	1,5 Magnum	178,00	FP 97
2012	Grüner Veltliner Smaragd	1,5 Magnum	178,00	FP 96
2011	Grüner Veltliner Smaragd	1,5 Magnum	188,00	FP 97

LOIBNER STEINERTAL

2011	Riesling Smaragd	0,75	78,00	FP 94
2010	Riesling Smaragd	0,75	78,00	FP 97
2006	Riesling Smaragd	0,75	88,00	JR 18
2005	Riesling Smaragd	0,75	88,00	JR 18
2002	Riesling Smaragd	0,75	88,00	JR 18
2001	Riesling Smaragd	0,75	88,00	JR 18
2000	Riesling Smaragd	0,75	88,00	JR 18
2013	Riesling Smaragd	1,5 Magnum	178,00	FP 96

KELLERBERG

2013	Riesling Smaragd	0,75	80,00	FP 98
2012	Riesling Smaragd	0,75	80,00	FP 98
2011	Riesling Smaragd	0,75	80,00	FP 97
2010	Riesling Smaragd	0,75	80,00	FP 98
2008	Riesling Smaragd	0,75	80,00	FP 97
2013	Riesling Smaragd	1,5 Magnum	178,00	FP 98
2012	Riesling Smaragd	1,5 Magnum	178,00	FP 98
2011	Riesling Smaragd	1,5 Magnum	178,00	FP 97
2010	Riesling Smaragd	1,5 Magnum	190,00	FP 98
2009	Riesling Smaragd	1,5 Magnum	190,00	FP 99
2008	Riesling Smaragd	1,5 Magnum	190,00	FP 97

AKTUELLE WEINBEWERTUNGEN:

FP Falstaff (max. 100) | ALC Ala Carte (max. 100) | JR Jancis Robinson (max. 20) | WS Wine Spectator (max. 100) | RP Robert Parker (max. 100)
GP Rene Gabriel (max. 20) | V Vinaria (max. 20)

FX / LUCAS PICHLER

Oberloiben, Wachau · Niederösterreich

LOIBNER BERG

2013	Riesling Smaragd	0,75	64,00	FP 96
2012	Riesling Smaragd	0,75	64,00	FP 96
2011	Riesling Smaragd	0,75	64,00	FP 95
2010	Riesling Smaragd	0,75	72,00	FP 96
2009	Riesling Smaragd	0,75	72,00	FP 97
2008	Riesling Smaragd	0,75	72,00	FP 96
2006	Riesling Smaragd	0,75	86,00	RP 96
2004	Riesling Smaragd	0,75	86,00	JR 18
2003	Riesling Smaragd	0,75	86,00	WS90
2000	Riesling Smaragd	0,75	86,00	WS91

2013	Riesling Smaragd	1,5 Magnum	164,00	FP 96
2012	Riesling Smaragd	1,5 Magnum	164,00	FP 96
2010	Riesling Smaragd	1,5 Magnum	170,00	FP 96
2009	Riesling Smaragd	1,5 Magnum	170,00	FP 97
2008	Riesling Smaragd	1,5 Magnum	170,00	FP 96
2007	Riesling Smaragd	1,5 Magnum	190,00	RP 96

„M“

2013	Riesling Smaragd	0,75	78,00	FP 99
2011	Riesling Smaragd	0,75	78,00	FP 98
2010	Riesling Smaragd	0,75	88,00	FP

2013	Riesling Smaragd	1,5 Magnum	168,00	FP
2011	Riesling Smaragd	1,5 Magnum	168,00	FP
2010	Riesling Smaragd	1,5 Magnum	178,00	FP
2001	Riesling Smaragd	1,5 Magnum	200,00	FP

UNENDLICH

2013	Riesling	0,75	198,00	FP 99
2012	Riesling	0,75	198,00	FP 98
2011	Riesling	0,75	198,00	FP 98
2009	Riesling	0,75	198,00	FP 99
2007	Riesling	0,75	240,00	FP 98
2006	Riesling	0,75	240,00	FP 99

AKTUELLE WEINBEWERTUNGEN:

 FP Falstaff (max. 100) | ALC Ala Carte (max. 100) | JR Jancis Robinson (max. 20) | WS Wine Spectator (max. 100) | RP Robert Parker (max. 100)
 GP Rene Gabriel (max. 20) | V Vinaria (max. 20)

EMMERICH KNOLL

Unterloiben, Wachau · Niederösterreich

KREUTLES

2017	Grüner Veltliner Federspiel	0,75	39,00	
2017	Grüner Veltliner Smaragd	0,75	50,00	
2016	Grüner Veltliner Smaragd	0,75	50,00	FP 93

SCHÜTT

2017	Grüner Veltliner Smaragd	0,75	59,00	
2016	Grüner Veltliner Smaragd	0,75	59,00	FP 93
2015	Grüner Veltliner Smaragd	0,75	59,00	FP 94
2012	Grüner Veltliner Smaragd	0,75	59,00	FP 95
2009	Grüner Veltliner Smaragd	0,75	59,00	FP 93
2008	Grüner Veltliner Smaragd	0,75	59,00	FP 93
2002	Grüner Veltliner Smaragd	0,75	74,00	FP 93
2012	Grüner Veltliner Smaragd	1,5 Magnum	118,00	FP 95
2010	Grüner Veltliner Smaragd	1,5 Magnum	118,00	FP 95

LOIBENBERG

2009	Grüner Veltliner Smaragd	0,75	65,00	FP 94
2005	Grüner Veltliner Smaragd	0,75	75,00	
2008	Grüner Veltliner Smaragd	1,5 Magnum	122,00	FP 96
2006	Grüner Veltliner Smaragd Reserve	1,5 Magnum	145,00	FP 92

GELBER TRAMINER

2012	Loibner Traminer Smaragd	0,5	38,00	FP 95
2007	Loibner Traminer Smaragd	0,5	38,00	FP

AKTUELLE WEINBEWERTUNGEN:

 FP Falstaff (max. 100) | ALC Ala Carte (max. 100) | JR Jancis Robinson (max. 20) | WS Wine Spectator (max. 100) | RP Robert Parker (max. 100)
 GP Rene Gabriel (max. 20) | V Vinaria (max. 20)

EMMERICH KNOLL

Unterloiben, Wachau · Niederösterreich

VINOTHEKFÜLLUNG

2017	Grüner Veltliner Smaragd	0,75	88,00	
2016	Grüner Veltliner Smaragd	0,75	88,00	FP 95
2015	Grüner Veltliner Smaragd	0,75	88,00	FP 97
2013	Grüner Veltliner Smaragd	0,75	88,00	FP 97
2012	Grüner Veltliner Smaragd	0,75	88,00	FP 96
2010	Grüner Veltliner Smaragd	0,75	88,00	FP 97
2008	Grüner Veltliner Smaragd	0,75	88,00	FP 97
2004	Grüner Veltliner Smaragd	0,75	92,00	
2002	Grüner Veltliner Smaragd	0,75	92,00	
2001	Grüner Veltliner Smaragd	0,75	92,00	
2007	Grüner Veltliner Smaragd	1,5 Magnum	186,00	FP
2005	Grüner Veltliner Smaragd	1,5 Magnum	186,00	FP 92
2004	Grüner Veltliner Smaragd	1,5 Magnum	186,00	FP 90
2003	Grüner Veltliner Smaragd	1,5 Magnum	186,00	FP 91
2002	Grüner Veltliner Smaragd	1,5 Magnum	186,00	FP 91

SCHÜTT

2017	Riesling Smaragd	0,75	68,00	
2016	Riesling Smaragd	0,75	68,00	FP 95
2015	Riesling Smaragd	0,75	68,00	FP 96
2014	Riesling Smaragd	0,75	68,00	FP 94
2012	Riesling Smaragd	0,75	68,00	FP 95
2011	Riesling Smaragd	0,75	68,00	FP 96
2010	Riesling Smaragd	0,75	68,00	FP 97
2008	Riesling Smaragd	0,75	68,00	FP 93
2007	Riesling Smaragd	0,75	80,00	FP 93
2004	Riesling Smaragd	0,75	80,00	FP 93
2002	Riesling Smaragd	0,75	80,00	FP 93
2001	Riesling Smaragd	0,75	80,00	FP 91
2015	Riesling Smaragd	1,5 Magnum	148,00	FP 95
2014	Riesling Smaragd	1,5 Magnum	148,00	FP 94
2013	Riesling Smaragd	1,5 Magnum	148,00	FP 96
2012	Riesling Smaragd	1,5 Magnum	148,00	FP 95
2010	Riesling Smaragd	1,5 Magnum	148,00	FP 98

AKTUELLE WEINBEWERTUNGEN:

FP Falstaff (max. 100) | ALC Ala Carte (max. 100) | JR Jancis Robinson (max. 20) | WS Wine Spectator (max. 100) | RP Robert Parker (max. 100)
GP Rene Gabriel (max. 20) | V Vinaria (max. 20)

EMMERICH KNOLL

Unterloiben, Wachau · Niederösterreich

LOIBENBERG

2011	Riesling Smaragd	0,75	68,00	FP 94
2010	Riesling Smaragd	0,75	68,00	FP 94
2006	Riesling Smaragd	1,5 Magnum	180,00	FP 92

VINOTHEKFÜLLUNG

2017	Riesling Smaragd	0,75	78,00	
2016	Riesling Smaragd	0,75	78,00	FP 96
2015	Riesling Smaragd	0,75	78,00	FP 97
2014	Riesling Smaragd	0,75	78,00	FP 96
2012	Riesling Smaragd	0,75	78,00	FP 97
2011	Riesling Smaragd	0,75	78,00	FP 96
2010	Riesling Smaragd	0,75	78,00	FP 98
2009	Riesling Smaragd	0,75	78,00	FP 94
2006	Riesling Smaragd	0,75	90,00	FP 94
2005	Riesling Smaragd	0,75	90,00	FP 94

RUDI PICHLER

Wösendorf, Wachau · Niederösterreich

2017	Grüner Veltliner Federspiel	0,75	36,00	FP 91
2016	Grüner Veltliner Federspiel	0,75	36,00	FP 92
2014	Riesling Federspiel	0,75	36,00	FP 90
2013	Riesling Federspiel	0,75	36,00	FP 92

HOCHRAIN

2017	Grüner Veltliner Smaragd	0,75	60,00	
2016	Grüner Veltliner Smaragd	0,75	60,00	FP 95
2015	Grüner Veltliner Smaragd	0,75	60,00	FP 94
2014	Grüner Veltliner Smaragd	0,75	60,00	FP 94
2011	Grüner Veltliner Smaragd	0,75	60,00	FP 96
2010	Grüner Veltliner Smaragd	0,75	60,00	FP 96
2006	Grüner Veltliner Smaragd	0,75	70,00	WS93
2005	Grüner Veltliner Smaragd	0,75	70,00	FP 92
2004	Grüner Veltliner Smaragd	0,75	70,00	FP 92
2003	Grüner Veltliner Smaragd	0,75	70,00	FP 89

AKTUELLE WEINBEWERTUNGEN:

FP Falstaff (max. 100) | ALC Ala Carte (max. 100) | JR Jancis Robinson (max. 20) | WS Wine Spectator (max. 100) | RP Robert Parker (max. 100)
 GP Rene Gabriel (max. 20) | V Vinaria (max. 20)

RUDI PICHLER

Wösendorf, Wachau · Niederösterreich

ACHLEITHEN

2017	Riesling Smaragd	0,75	76,00	
2016	Riesling Smaragd	0,75	76,00	FP 97
2015	Riesling Smaragd	0,75	76,00	FP 96
2014	Riesling Smaragd	0,75	76,00	FP 95
2013	Riesling Smaragd	0,75	76,00	FP 98
2012	Riesling Smaragd	0,75	76,00	FP 95
2011	Riesling Smaragd	0,75	76,00	FP 96
2010	Riesling Smaragd	0,75	76,00	FP 98
2006	Riesling Smaragd	0,75	80,00	FP 93

LEO ALZINGER

Unterloiben, Wachau · Niederösterreich

FRAUENWEINGARTEN

2017	Grüner Veltliner Federspiel	0,75	36,00	FP 92
2015	Grüner Veltliner Federspiel	0,75	36,00	FP 91

RESERVE

2017	Grüner Veltliner	0,75	55,00	
2011	Grüner Veltliner	0,75	55,00	FP 96
2010	Grüner Veltliner	1,5 Magnum	128,00	FP 95
2001	Grüner Veltliner	1,5 Magnum	138,00	

STEINERTAL

2017	Riesling Smaragd	0,75	58,00	
2016	Riesling Smaragd	0,75	58,00	FP 96
2015	Riesling Smaragd	0,75	58,00	FP 97
2012	Riesling Smaragd	0,75	58,00	FP 95
2011	Riesling Smaragd	0,75	58,00	FP 96

HOLLERIN

2001	Riesling Smaragd	0,75	70,00	
------	------------------	------	-------	--

AKTUELLE WEINBEWERTUNGEN:

FP Falstaff (max. 100) | ALC Ala Carte (max. 100) | JR Jancis Robinson (max. 20) | WS Wine Spectator (max. 100) | RP Robert Parker (max. 100)
GP Rene Gabriel (max. 20) | V Vinaria (max. 20)

MARTIN NIGL

Senftenberg, Kremstal · Niederösterreich

PRIVAT SENFTENBERG PELLINGEN, 1. ÖTW-LAGE

2017	Grüner Veltliner	0,75	52,00	FP 94
2016	Grüner Veltliner	0,75	52,00	FP 96
2015	Grüner Veltliner	0,75	52,00	FP 94
2011	Grüner Veltliner	0,75	52,00	FP 94
2001	Grüner Veltliner	0,75	68,00	FP 94
1999	Grüner Veltliner	0,75	68,00	FP 96
2010	Grüner Veltliner	1,5 Magnum	98,00	
2009	Grüner Veltliner	1,5 Magnum	98,00	FP 92
2008	Grüner Veltliner	1,5 Magnum	98,00	FP 94
2005	Grüner Veltliner	1,5 Magnum	112,00	FP 91
2004	Grüner Veltliner	1,5 Magnum	112,00	FP 91
2002	Grüner Veltliner	1,5 Magnum	112,00	FP 92
1996	Grüner Veltliner	1,5 Magnum	112,00	
2009	Grüner Veltliner	3 Lt. Doppelmagnum	220,00	FP 93

PRIVAT SENFTENBERG PELLINGEN, 1. ÖTW-LAGE

2017	Riesling	0,75	59,00	FP 90
2016	Riesling	0,75	59,00	FP 95
2015	Riesling	0,75	59,00	FP 95
2014	Riesling	0,75	59,00	FP 94
2006	Riesling	0,75	68,00	FP 92
2005	Riesling	0,75	68,00	FP 89
2001	Riesling	0,75	68,00	FP 91
2011	Riesling	1,5 Magnum	120,00	FP 94
2010	Riesling	1,5 Magnum	120,00	FP 96
2009	Riesling	1,5 Magnum	120,00	FP 94
2008	Riesling	1,5 Magnum	120,00	FP 95
2005	Riesling	1,5 Magnum	146,00	FP 89
2001	Riesling	1,5 Magnum	146,00	WS91
1998	Riesling	1,5 Magnum	146,00	FP 93
1995	Riesling	1,5 Magnum	146,00	
2012	Riesling	3 Lt. Doppelmagnum	248,00	FP 95
2010	Riesling	3 Lt. Doppelmagnum	248,00	FP 96
1999	Riesling	3 Lt. Doppelmagnum	280,00	FP 96

AKTUELLE WEINBEWERTUNGEN:

FP Falstaff (max. 100) | ALC Ala Carte (max. 100) | JR Jancis Robinson (max. 20) | WS Wine Spectator (max. 100) | RP Robert Parker (max. 100)
GP Rene Gabriel (max. 20) | V Vinaria (max. 20)

FRANZ PROIDL

Senftenberg, Kremstal · Niederösterreich

FREIHEIT

2017	Grüner Veltliner	0,75	24,90
------	------------------	------	-------

SENFTENBERG PELLINGEN „VON ALTEN REBEN“, 1. ÖTW-LAGE

2017	Grüner Veltliner	0,75	48,00	FP 93
2015	Grüner Veltliner	0,75	48,00	FP 91
2014	Grüner Veltliner	0,75	48,00	JR 16,5
2012	Grüner Veltliner	0,75	48,00	FP 94
2011	Grüner Veltliner	0,75	48,00	FP 93

SENFTENBERG EHRENFELS, 1. ÖTW-LAGE

2017	Grüner Veltliner	0,75	52,00	
2015	Grüner Veltliner	0,75	52,00	FP 94
2014	Grüner Veltliner	0,75	52,00	FP 95
2013	Grüner Veltliner	0,75	52,00	FP 94
2012	Grüner Veltliner	0,75	52,00	FP 96
2011	Grüner Veltliner	0,75	52,00	FP 94

SENFTENBERG EHRENFELS, 1. ÖTW-LAGE

2017	Riesling	0,75	58,00	FP 94
2015	Riesling	0,75	58,00	FP 96
2014	Riesling	0,75	58,00	FP 95
2012	Riesling	0,75	58,00	FP 95
2011	Riesling	0,75	58,00	FP 94

2011	Riesling Hochacker Reserve	3 Lt. Doppelmagnum	220,00	FP 93
------	----------------------------	--------------------	--------	-------

PROIDL SPRICHT DEUTSCH

2011	Riesling Spätlese	0,37	38,00
------	-------------------	------	-------

AKTUELLE WEINBEWERTUNGEN:

FP Falstaff (max. 100) | ALC Ala Carte (max. 100) | JR Jancis Robinson (max. 20) | WS Wine Spectator (max. 100) | RP Robert Parker (max. 100)
GP Rene Gabriel (max. 20) | V Vinaria (max. 20)

BERNHARD OTT

Feuersbrunn, Wagram · Niederösterreich

FASS 4

2017	Grüner Veltliner Fass 4	0,75	34,00	
2017	Grüner Veltliner Fass 4	1,5 Magnum	68,00	

ROSENBERG, 1. ÖTW-LAGE

2017	Grüner Veltliner	0,75	56,00	
2016	Grüner Veltliner	0,75	56,00	FP 96
2015	Grüner Veltliner	0,75	56,00	FP 96
2011	Grüner Veltliner	0,75	56,00	FP 94
2010	Grüner Veltliner	0,75	56,00	FP 96
2008	Grüner Veltliner	0,75	56,00	FP 96
2007	Grüner Veltliner	0,75	64,00	FP 94
2005	Grüner Veltliner Reserve	0,75	64,00	FP 94
2012	Grüner Veltliner	3 Lt. Doppelmagnum	260,00	FP 95
2007	Grüner Veltliner	3 Lt. Doppelmagnum	260,00	FP
2012	Grüner Veltliner Spiegel	3 Lt. Doppelmagnum	260,00	FB 95
2012	Grüner Veltliner Stein	3 Lt. Doppelmagnum	260,00	FB 94

TAUSEND ROSEN

2012	Grüner Veltliner Tausend Rosen	0,75	80,00	FP 96
2012	Grüner Veltliner Tausend Rosen	1,5 Magnum	170,00	FP 96

AKTUELLE WEINBEWERTUNGEN:

FP Falstaff (max. 100) | ALC Ala Carte (max. 100) | JR Jancis Robinson (max. 20) | WS Wine Spectator (max. 100) | RP Robert Parker (max. 100)
GP Rene Gabriel (max. 20) | V Vinaria (max. 20)

JOHANNES HIRSCH

Kammern, Kamptal · Niederösterreich

HIRSCHVERGNÜGEN

2017	Grüner Veltliner	0,75	32,00	
2016	Grüner Veltliner	0,75	32,00	FP 90

HEILIGENSTEIN, 1. ÖTW-LAGE

2017	Riesling	0,75	56,00	
2016	Riesling	0,75	56,00	FP 94

KAMMERNER LAMM, 1. ÖTW-LAGE

2017	Grüner Veltliner	0,75	58,00	
2015	Grüner Veltliner	0,75	58,00	FP 95

WILLI BRÜNDLMAYER

Langenlois, Kamptal · Niederösterreich

KAMPTALER TERRASSEN

2017	Grüner Veltliner	0,75	32,00	
------	------------------	------	-------	--

RIED LAMM, 1. ÖTW-LAGE

2017	Grüner Veltliner Reserve	0,75	73,00	
2016	Grüner Veltliner Reserve	0,75	73,00	FP 97
2015	Grüner Veltliner Reserve	0,75	73,00	FP 97
2011	Grüner Veltliner Reserve	0,75	73,00	FP 94
2005	Grüner Veltliner	0,75	82,00	FP 94
2015	Grüner Veltliner Reserve	1,5 Magnum	138,00	

HEILIGENSTEIN, 1. ÖTW-LAGE

2017	Riesling Reserve	0,75	73,00	
2016	Riesling Reserve	0,75	73,00	FP 95
2015	Riesling Reserve	0,75	73,00	FP 96
2014	Riesling Reserve	0,75	73,00	FP 95
2013	Riesling Reserve	0,75	73,00	FP 97
2012	Riesling Reserve	0,75	73,00	FP 93
2011	Riesling Reserve	0,75	73,00	FP 94
1997	Chardonnay	0,75	92,00	FP 94

MANFRED TEMENT

Berghausen, Südsteiermark · Steiermark

ZIEREGG

2016	Sauvignon Blanc	0,75	74,00	
2015	Sauvignon Blanc	0,75	74,00	FP 98

AKTUELLE WEINBEWERTUNGEN:

FP Falstaff (max. 100) | ALC Ala Carte (max. 100) | JR Jancis Robinson (max. 20) | WS Wine Spectator (max. 100) | RP Robert Parker (max. 100)
 GP Rene Gabriel (max. 20) | V Vinaria (max. 20)

STRABLEGG - LEITNER

Eichberg Trautenburg · Südsteiermark · Steiermark

EICHBERG

2017	Sauvignon Blanc	0,75	34,00	
2017	Sauvignon Blanc	3 Lt. Doppelmagnum	118,00	

KAISEREGG

2017	Sauvignon Blanc	0,75	58,00	
2015	Sauvignon Blanc	0,75	58,00	
2014	Sauvignon Blanc	0,75	58,00	

FRITZ WIENINGER

Stammersdorfer Straße · Wien

BISAMBERG ALTE REBEN

2017	Gemischter Satz (WB / GB / CH)	0,75	39,00	
2016	Gemischter Satz (WB / GB / CH)	0,75	39,00	FP 92

GRAND SELECT

1999	Chardonnay	0,75	80,00	FP
------	------------	------	-------	----

ALBERT GESELLMANN

Deutschkreutz, Mittelburgenland · Burgenland

STEINRIEGL

2016	Chardonnay	0,75	56,00	FP 93
2015	Chardonnay	0,75	56,00	FP 93
2015	Chardonnay	1,5 Magnum	122,00	FP 93

KOLLWENTZ - RÖMERHOF

Großhöflein, Neusiedlersee-Hügelland · Burgenland

TATSCHLER

2015	Chardonnay	0,75	82,00	FP 95
2012	Chardonnay	0,75	82,00	FP 94
2008	Chardonnay	0,75	82,00	FP 95

AKTUELLE WEINBEWERTUNGEN:

FP Falstaff (max. 100) | ALC Ala Carte (max. 100) | JR Jancis Robinson (max. 20) | WS Wine Spectator (max. 100) | RP Robert Parker (max. 100)
GP Rene Gabriel (max. 20) | V Vinaria (max. 20)

PANNOBILE

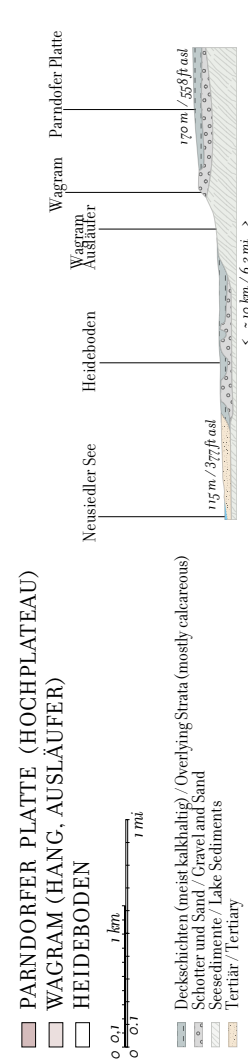
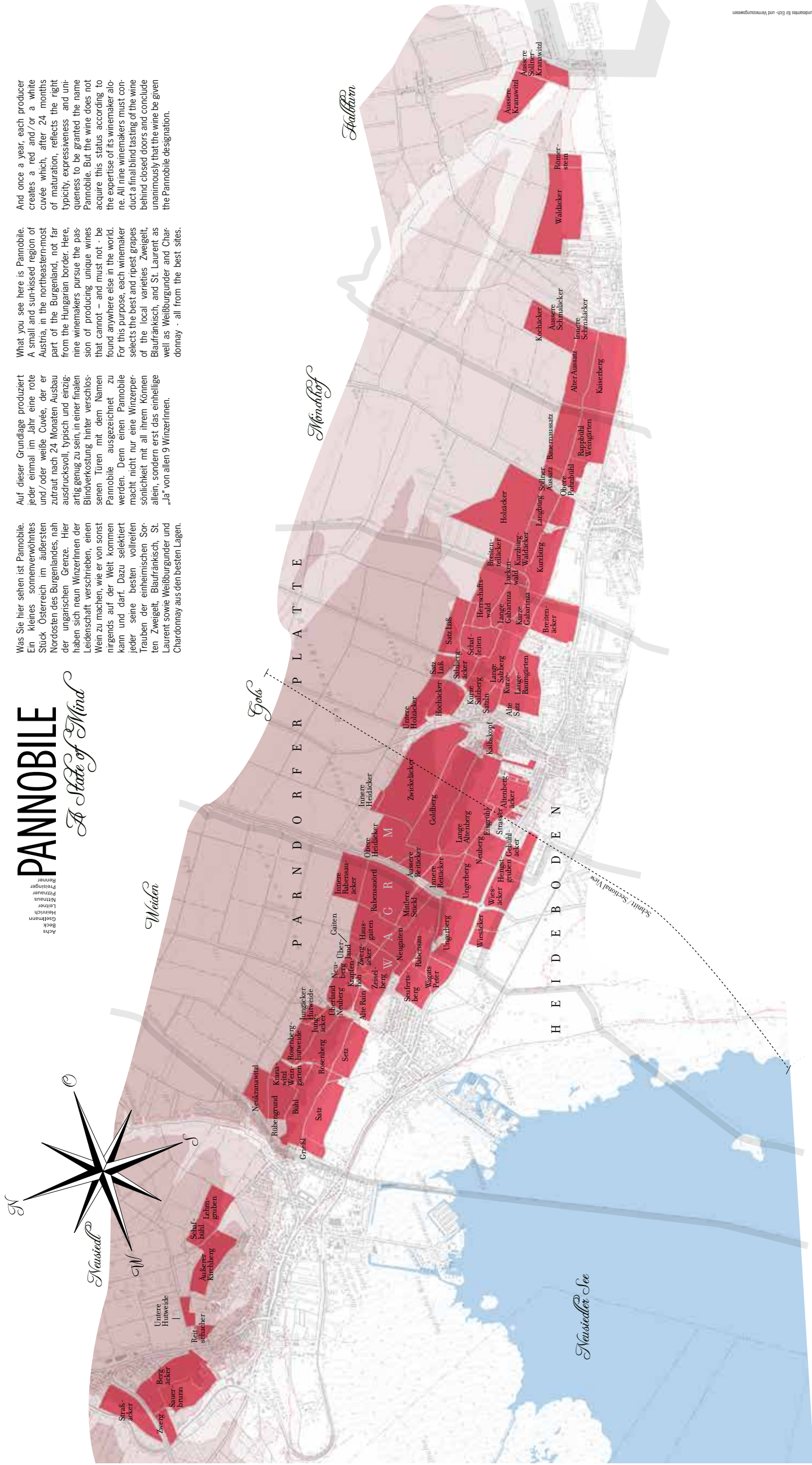
A State of Mind

Was Sie hier sehen ist Pannobile. Ein kleines sommerkühles Stück Österreich im äußersten Nordosten des Burgenlandes, nah der ungarischen Grenze. Hier haben sich neun Winzerinnen der Leidenschaft verschrieben, einen Wein zu machen, wie er von sonst nirgends auf der Welt kommen kann und darf. Dazu selektiert jeder seine besten vollreifen Trauben der einheimischen Sorten Zweigelt, Blaufränkisch, St. Laurent sowie Weißburgunder und Chardonnay aus den besten Lagen.

Auf dieser Grundlage produziert jeder einmal im Jahr eine rote und/oder weiße Cuvée, der er zutraut nach 24 Monaten Ausbau ausdrucksvoll, typisch und einzigartig genug zu sein, in einer finalen Blindverkostung hinter verschlossenen Türen mit dem Namen Pannobile ausgezeichnet zu werden. Denn einen Pannobile macht nicht nur eine Winzerin, sondern mit all ihrem Können allein, sondern erst das einheitliche „Ja“ von allen 9 Winzerinnen.

What you see here is Pannobile. A small and sun-kissed region of Austria, in the northeastern-most part of the Burgenland, not far from the Hungarian border. Here, nine winemakers pursue the passion of producing unique wines that cannot – and must not – be found anywhere else in the world. For this purpose, each winemaker selects the best and ripest grapes of the local varieties Zweigelt, Blaufränkisch, and St. Laurent as well as Weißburgunder and Chardonnay – all from the best sites.

And once a year, each producer creates a red and/or a white cuvée which, after 24 months of maturation, reflects the right typicity, expressiveness and uniqueness to be granted the name Pannobile. But the wine does not acquire this status according to the expertise of its winemaker alone. All nine winemakers must conduct a final blind tasting of the wine behind closed doors and conclude unanimously that the wine be given the Pannobile designation.





JOSEFVINO^{THEK}

Rotweine

REINISCH - JOHANNESHOF

Tattendorf, Thermenregion · Niederösterreich

PINOT NOIR, HOLZSPUR

2015	Pinot Noir Grande Reserve	0,75	60,00	FP 94
2011	Pinot Noir Grande Reserve	0,75	60,00	FP 94
2009	Pinot Noir Grande Reserve	0,75	60,00	FP 93
2003	Pinot Noir Grande Reserve	0,75	68,00	FP 93
2000	Pinot Noir Grande Reserve	0,75	86,00	FP 91
1999	Pinot Noir Grande Reserve	0,75	86,00	FP 93
2000	St. Laurent Grande Reserve	1,5 Magnum	168,00	FP 93

CABERNET SAUVIGNON

1999	Cabernet Sauvignon	0,75	82,00	
------	--------------------	------	-------	--

GERHARD MARKOWITSCH

Carnuntum, Göttlesbrunn · Niederösterreich

CARNUNTUM (ZW / BF / PN)

2017	Cuvée Carnuntum	0,75	29,00	
2016	Cuvée Carnuntum	0,75	29,00	

ROSENBERG (ZW / ME / CS)

2016	Cuvée Rosenberg	0,75	62,00	
2012	Cuvée Rosenberg	0,75	62,00	FP 93
2000	Cuvée Rosenberg	0,75	80,00	

„M1“ (ME / ZW / BF)

2015	Cuvée M1	0,75	118,00	
2012	Cuvée M1	0,75	118,00	FP 97
2011	Cuvée M1	0,75	118,00	FP 95
2009	Cuvée M1	0,75	118,00	FP 95

PINOT NOIR

2016	Pinot Noir Reserve	0,75	65,00	
2001	Pinot Noir Reserve	0,75	78,00	

PHILIPP GRASSL

Carnuntum, Göttlesbrunn · Niederösterreich

ST. LAURENT

2016	St. Laurent Alte Rebe	0,75	70,00
2000	St. Laurent Reserve	0,75	70,00

BÄRNREISER (ZW / ME / BF / CS)

2016	Cuvée	0,75	64,00	FP 93
2015	Cuvée	0,75	64,00	FP 95
2012	Cuvée	0,75	64,00	FP 95
2001	Cuvée	0,75	70,00	FP 95

HANS SCHWARZ

Andau, Neusiedlersee · Burgenland

SCHWARZ-ROT

2015	Zweigelt	0,75	74,00	
2014	Zweigelt	0,75	74,00	
2013	Zweigelt	0,75	74,00	
2015	Zweigelt	1,5 Magnum	152,00	
2007	Zweigelt	1,5 Magnum	168,00	
2007	Zweigelt	3 Lt. Doppelmagnum	312,00	FP 93
2006	Zweigelt	6 Imperial	718,00	

WILD BOYS OF CLUB BATONNAGE

Gayer, Scheiblhofer, Tschida, Kracher, Altenburger
Neusiedlersee · Burgenland

BATONNAGE (BF / CS / ME)

2015	Cuvée Batonnage	0,75	178,00
2014	Cuvée Batonnage	0,75	178,00
2013	Cuvée Batonnage	0,75	178,00
2012	Cuvée Batonnage	0,75	178,00
2011	Cuvée Batonnage	0,75	178,00
2010	Cuvée Batonnage	0,75	178,00
2009	Cuvée Batonnage	0,75	178,00
2015	Cuvée Batonnage	1,5 Magnum	368,00
2012	Cuvée Batonnage	1,5 Magnum	368,00
2011	Cuvée Batonnage	1,5 Magnum	368,00

AKTUELLE WEINBEWERTUNGEN:

FP Falstaff (max. 100) | ALC Ala Carte (max. 100) | JR Jancis Robinson (max. 20) | WS Wine Spectator (max. 100) | RP Robert Parker (max. 100)
GP Rene Gabriel (max. 20) | V Vinaria (max. 20)

JOSEF UMATHUM

Frauenkirchen, Neusiedlersee · Burgenland

HALLEBÜHL

2015	Zweigelt	0,75	67,00	FP 93
2012	Zweigelt	0,75	74,00	FP 93
2011	Zweigelt	0,75	74,00	FP 93
2009	Zweigelt	0,75	74,00	FP 92
2006	Zweigelt	0,75	74,00	FP 94
2004	Cuvée Hallebühl	0,75	74,00	FP 91
2003	Cuvée Hallebühl	0,75	74,00	
2002	Cuvée Hallebühl	0,75	80,00	
2001	Cuvée Hallebühl	0,75	80,00	
2000	Cuvée Hallebühl	0,75	80,00	WS90
2006	Zweigelt	1,5 Magnum	296,00	FP 94

JOISER KIRSCHGARTEN

2009	Blaufränkisch	0,75	74,00	FP 93
2007	Blaufränkisch	0,75	74,00	
2006	Blaufränkisch	0,75	74,00	FP 93
2004	Blaufränkisch	0,75	74,00	FP 91
2007	Blaufränkisch	1,5 Magnum	148,00	
2006	Blaufränkisch	1,5 Magnum	148,00	FP 93
2006	Blaufränkisch	3 Lt. Doppelmagnum	286,00	FP 93

VOM STEIN

1999	St. Laurent	1,5 Magnum	157,00	
------	-------------	------------	--------	--

AKTUELLE WEINBEWERTUNGEN:

FP Falstaff (max. 100) | ALC Ala Carte (max. 100) | JR Jancis Robinson (max. 20) | WS Wine Spectator (max. 100) | RP Robert Parker (max. 100)
GP Rene Gabriel (max. 20) | V Vinaria (max. 20)

HEIKE & GERNOT HEINRICH

Gols, Neusiedlersee · Burgenland

PANNOBILE (ZW / BF)

2015	Cuvée Pannobile	0,75	48,00	FP 94
1999	Cuvée Pannobile	0,75	74,00	
1997	Cuvée Pannobile	0,75	74,00	
2005	Cuvée Pannobile	6 l Imperial	486,00	FP 88

GABARINZA (ZW / BF / ME)

2016	Cuvée Gabarinza	0,75	63,00	
2015	Cuvée Gabarinza	0,75	63,00	FP 93
2013	Cuvée Gabarinza	0,75	63,00	FP 93
2006	Cuvée Gabarinza	3 Lt. Doppelmagnum	328,00	FP
2004	Cuvée Gabarinza	3 Lt. Doppelmagnum	328,00	FP 94

SALZBERG (ME / BF / ZW)

2015	Cuvée Salzberg	0,75	118,00	FP 95
2013	Cuvée Salzberg	0,75	118,00	FP 96
2012	Cuvée Salzberg	0,75	118,00	FP 96
2011	Cuvée Salzberg	0,75	118,00	FP 96
2009	Cuvée Salzberg	0,75	128,00	FP 95
2007	Cuvée Salzberg	0,75	148,00	FP 95
2004	Cuvée Salzberg	0,75	209,00	
2015	Cuvée Salzberg	1,5 Magnum	246,00	
2012	Cuvée Salzberg	1,5 Magnum	246,00	FP 96
2009	Cuvée Salzberg	1,5 Magnum	270,00	FP 95
2007	Cuvée Salzberg	1,5 Magnum	270,00	FP 95
2003	Cuvée Salzberg	1,5 Magnum	270,00	FP
2002	Cuvée Salzberg	1,5 Magnum	270,00	

FRANZ WENINGER

Horitschon · Mittelburgenland

DÜRRAU

2013	Blaufränkisch	0,75	79,00	FP
2012	Blaufränkisch	0,75	79,00	FP
2011	Blaufränkisch	0,75	79,00	FP
2009	Blaufränkisch	0,75	79,00	FP
2008	Blaufränkisch	0,75	79,00	FP
2007	Blaufränkisch	0,75	79,00	FP 94

KALKOFEN

2013	Blaufränkisch	0,75	79,00	
------	---------------	------	-------	--

MERLOT

1999	Merlot	0,75	85,00	
------	--------	------	-------	--

AKTUELLE WEINBEWERTUNGEN:

FP Falstaff (max. 100) | ALC Ala Carte (max. 100) | JR Jancis Robinson (max. 20) | WS Wine Spectator (max. 100) | RP Robert Parker (max. 100)
GP Rene Gabriel (max. 20) | V Vinaria (max. 20)

ANITA & HANS NITTNAUS

Gols, Neusiedlersee · Burgenland

KALK & SCHIEFER

2015	Blaufränkisch	0,75	38,00	FP 92
2014	Blaufränkisch	0,75	38,00	FP 90
2013	Blaufränkisch	0,75	38,00	FP 92
2011	Blaufränkisch	0,75	38,00	FP 94

COMONDOR (ME / BF / ZW)

2015	Cuvée Comondor	0,75	78,00	FP 96
2013	Cuvée Comondor	0,75	78,00	FP 94
2007	Cuvée Comondor	0,75	78,00	FP 95
2006	Cuvée Comondor	0,75	78,00	FP 96
2004	Cuvée Comondor	0,75	78,00	FP 91

TANNENBERG

2015	Blaufränkisch	0,75	98,00	
2012	Blaufränkisch	0,75	98,00	FP 95
2011	Blaufränkisch	0,75	98,00	FP 96
2009	Blaufränkisch	0,75	98,00	FP 96
2008	Blaufränkisch	0,75	98,00	FP 95
2012	Blaufränkisch	1,5 Magnum	212,00	FP 95
2011	Blaufränkisch	1,5 Magnum	212,00	FP 96

GERHARD PITTNAUER

Gols, Neusiedlersee · Burgenland

PITTI (ZW / BF)

2016	Cuvée	0,75	27,00	
------	-------	------	-------	--

ALTENBERG-RESERVE

2007	Merlot	0,75	68,00	FP 93
2006	Merlot	0,75	68,00	FP 93
2006	Merlot	1,5 Magnum	142,00	FP 93
2006	Merlot	3 Lt. Doppelmagnum	284,00	FP 93

RENÉ & THERESA PÖCKL

Mönchhof, Neusiedlersee · Burgenland

ADMIRAL (ZW / CS / ME)

2015	Cuvée Admiral	0,75	72,00	FP 95
2013	Cuvée Admiral	0,75	72,00	FP 93
2012	Cuvée Admiral	0,75	72,00	FP 94
2011	Cuvée Admiral	0,75	76,00	FP 96
2008	Cuvée Admiral	0,75	76,00	FP 94
2007	Cuvée Admiral	0,75	80,00	FP 94
2006	Cuvée Admiral	0,75	80,00	FP 96
2005	Cuvée Admiral	0,75	80,00	FP 94
2004	Cuvée Admiral	0,75	80,00	FP 90
2002	Cuvée Admiral	0,75	88,00	FP 94
2000	Cuvée Admiral	0,75	88,00	FP 96
2011	Cuvée Admiral	1,5 Magnum	166,00	FP 96
2008	Cuvée Admiral	1,5 Magnum	166,00	FP 94
2006	Cuvée Admiral	1,5 Magnum	166,00	FP
2002	Cuvée Admiral	1,5 Magnum	176,00	FP 94

REVE DE JEUNESSE (ME / CS / SY / ZW)

2015	Cuvée Reve de Jeunesse	0,75	85,00	FP 96
2012	Cuvée Reve de Jeunesse	0,75	85,00	FP 96
2011	Cuvée Reve de Jeunesse	0,75	85,00	FP 95
2009	Cuvée Reve de Jeunesse	0,75	85,00	FP
2008	Cuvée Reve de Jeunesse	0,75	85,00	FP 94
2006	Cuvée Reve de Jeunesse	0,75	106,00	FP 95
2004	Cuvée Reve de Jeunesse	0,75	106,00	FP
2003	Cuvée Reve de Jeunesse	0,75	106,00	
2002	Cuvée Reve de Jeunesse	0,75	106,00	FP 94
2001	Cuvée Reve de Jeunesse	0,75	106,00	FP 92
2008	Cuvée Reve de Jeunesse	1,5 Magnum	174,00	FP 94

PINOT NOIR

1999	Pinot Noir	0,75	76,00	
------	------------	------	-------	--

RENÉ & THERESA PÖCKL

Mönchhof, Neusiedlersee · Burgenland

MYSTIQUE

2015	Cuvée Mystique	0,75	148,00	
2012	Cuvée Mystique	0,75	148,00	
2011	Cuvée Mystique	0,75	148,00	
2009	Cuvée Mystique	0,75	148,00	

MARKUS ALTENBURGER

Jois, Leithaberg, Neusiedlersee Hügelland · Burgenland

JUNGENBERG

2015	Blaufränkisch	0,75	78,00	FP 95
2013	Blaufränkisch	0,75	78,00	FP 93
2012	Blaufränkisch	0,75	78,00	FP 94
2011	Blaufränkisch	0,75	78,00	FP 94
2009	Blaufränkisch	0,75	78,00	FP 94

GRITSCHENBERG

2015	Blaufränkisch	0,75	78,00	
2013	Blaufränkisch	0,75	78,00	FP 95
2012	Blaufränkisch	0,75	78,00	FP 94
2011	Blaufränkisch	0,75	78,00	FP 94
2008	Blaufränkisch	0,75	78,00	FP 93

GEORG PRIELER

Schützen, Neusiedlersee-Hügelland · Burgenland

GOLDBERG

2015	Blaufränkisch	0,75	79,00	
2012	Blaufränkisch	0,75	79,00	FP 94
2011	Blaufränkisch	0,75	79,00	FP 96
2007	Blaufränkisch	0,75	79,00	FP 92
2006	Blaufränkisch	0,75	79,00	FP 95
2002	Blaufränkisch	0,75	85,00	
1995	Blaufränkisch	0,75	85,00	
2009	Blaufränkisch	1,5 Magnum	174,00	FP 94
2005	Blaufränkisch	1,5 Magnum	172,00	

MARIENTAL

2013	Blaufränkisch	0,75	72,00	FP 93
2012	Blaufränkisch	0,75	72,00	ALC 94
2011	Blaufränkisch	0,75	72,00	

UNGERBERGEN

2015	Cabernet Sauvignon	0,75	62,00	FP 93
2013	Cabernet Sauvignon	0,75	62,00	FP 92
2012	Cabernet Sauvignon	0,75	62,00	FP 94
2002	Cabernet Sauvignon	0,75	88,00	
2000	Cabernet Sauvignon	0,75	88,00	WS88
1999	Cabernet Sauvignon	0,75	88,00	
1999	Cabernet Sauvignon	1,5 Magnum	188,00	

AKTUELLE WEINBEWERTUNGEN:

FP Falstaff (max. 100) | ALC Ala Carte (max. 100) | JR Jancis Robinson (max. 20) | WS Wine Spectator (max. 100) | RP Robert Parker (max. 100)
GP Rene Gabriel (max. 20) | V Vinaria (max. 20)

ERNST TRIEBAUMER

Rust, Neusiedlersee-Hügelland · Burgenland

OBERER WALD

2016	Blaufränkisch	0,75	49,00	
2015	Blaufränkisch	0,75	49,00	FP 92
2010	Blaufränkisch	0,75	49,00	FP 91

MARIENTAL

2015	Blaufränkisch	0,75	86,00	FP 96
2013	Blaufränkisch	0,75	86,00	FP 93
2012	Blaufränkisch	0,75	86,00	FP 94
2011	Blaufränkisch	0,75	86,00	FP 96
2010	Blaufränkisch	0,75	86,00	FP 94
2009	Blaufränkisch	0,75	86,00	FP 94
2008	Blaufränkisch	0,75	86,00	FP 96

2015	Blaufränkisch	1,5 Magnum	178,00	
2013	Blaufränkisch	1,5 Magnum	178,00	FP 93
2012	Blaufränkisch	1,5 Magnum	178,00	FP 94
2011	Blaufränkisch	1,5 Magnum	178,00	FP 96
2009	Blaufränkisch	1,5 Magnum	178,00	FP 94
2005	Blaufränkisch	1,5 Magnum	186,00	FP

2015	Blaufränkisch	3 Lt. Doppelmagnum	386,00	
2013	Blaufränkisch	3 Lt. Doppelmagnum	386,00	FP 94
2012	Blaufränkisch	3 Lt. Doppelmagnum	386,00	FP 94
2011	Blaufränkisch	3 Lt. Doppelmagnum	386,00	FP 96
2009	Blaufränkisch	3 Lt. Doppelmagnum	386,00	FP 94
2008	Blaufränkisch	3 Lt. Doppelmagnum	386,00	
2007	Blaufränkisch	3 Lt. Doppelmagnum	435,00	FP 96
2006	Blaufränkisch	3 Lt. Doppelmagnum	435,00	FP 96
2004	Blaufränkisch	3 Lt. Doppelmagnum	512,00	
2003	Blaufränkisch	3 Lt. Doppelmagnum	512,00	

CABERNET SAUVIGNON & MERLOT

2001	Cabernet Sauvignon & Merlot	0,75	76,00	
2000	Cabernet Sauvignon & Merlot	0,75	88,00	
1999	Cabernet Sauvignon & Merlot	0,75	88,00	
2000	Cabernet Sauvignon & Merlot	1,5 Magnum	186,00	

AKTUELLE WEINBEWERTUNGEN:

FP Falstaff (max. 100) | ALC Ala Carte (max. 100) | JR Jancis Robinson (max. 20) | WS Wine Spectator (max. 100) | RP Robert Parker (max. 100)
GP Rene Gabriel (max. 20) | V Vinaria (max. 20)

FEILER-ARTINGER

Rust, Neusiedlersee-Hügelland · Burgenland

UMRISS

2013	Blaufränkisch	0,75	68,00	FP 92
2008	Blaufränkisch	0,75	58,00	FP 92
2006	Blaufränkisch	0,75	58,00	FP 91

SOLITAIRE (BF / CS / ME)

2015	Cuvée Solitaire	0,75	68,00	
2013	Cuvée Solitaire	0,75	68,00	FP 92
2012	Cuvée Solitaire	0,75	68,00	FP 93
2008	Cuvée Solitaire	0,75	68,00	FP 93
2005	Cuvée Solitaire	0,75	78,00	
2004	Cuvée Solitaire	0,75	78,00	JR17,5
2002	Cuvée Solitaire	0,75	78,00	WS88
2001	Cuvée Solitaire	0,75	78,00	WS86
2000	Cuvée Solitaire	0,75	88,00	WS92
2009	Cuvée Solitaire	1,5 Magnum	136,00	FP 93
2008	Cuvée Solitaire	1,5 Magnum	136,00	FP 93
2007	Cuvée Solitaire	1,5 Magnum	136,00	FP 93
1999	Cuvée Solitaire	1,5 Magnum	178,00	
2009	Cuvée Solitaire	3 Lt. Doppelmagnum	280,00	FP 94

FAMILIE LEBERL

Großhöflein, Neusiedlersee-Hügelland · Burgenland

GLORIENSTEIN

2012	Blaufränkisch	0,75	46,00	FP 93
2010	Blaufränkisch	0,75	46,00	FP 93
2008	Blaufränkisch	0,75	46,00	FP 82

REISBÜHEL

1999	Blaufränkisch	0,75	68,00	
------	---------------	------	-------	--

PECCATUM (BF / CS / ZW)

2015	Cuvée	0,75	52,00	FP 94
2013	Cuvée	0,75	52,00	FP 94
2012	Cuvée	0,75	52,00	FP 94
2010	Cuvée	0,75	52,00	FP 92
2007	Cuvée	0,75	62,00	FP 94
2006	Cuvée	0,75	62,00	
2002	Cuvée	0,75	62,00	
2000	Cuvée	0,75	70,00	
2006	Cuvée	1,5 Magnum	118,00	

AKTUELLE WEINBEWERTUNGEN:

FP Falstaff (max. 100) | ALC Ala Carte (max. 100) | JR Jancis Robinson (max. 20) | WS Wine Spectator (max. 100) | RP Robert Parker (max. 100)
GP Rene Gabriel (max. 20) | V Vinaria (max. 20)

FAMILIE LEBERL

Großhöflein, Neusiedlersee-Hügelland · Burgenland

CALX

2012	Blaufränkisch	0,75	71,00
2012	Blaufränkisch	1,5 Magnum	142,00
2012	Cabernet Sauvignon	0,75	74,00
2012	Cabernet Sauvignon	1,5 Magnum	146,00
2012	Merlot	0,75	71,00
2012	Merlot	1,5 Magnum	142,00

KOLLWENTZ - RÖMERHOF

Großhöflein, Neusiedlersee-Hügelland · Burgenland

EICHKOGEL (BF / ZW)

2013	Cuvée	0,75	56,00	FP 92
2012	Cuvée	0,75	56,00	FP 93
2000	Cuvée	0,75	64,00	WS90

STEINZEILER (BF / CS / ZW)

2015	Cuvée Steinzeiler	0,75	89,00	
2013	Cuvée Steinzeiler	0,75	89,00	FP 94
2012	Cuvée Steinzeiler	0,75	89,00	FP 94
2011	Cuvée Steinzeiler	0,75	89,00	FP 95
2008	Cuvée Steinzeiler	0,75	89,00	FP 94
2006	Cuvée Steinzeiler	0,75	98,00	FP 93
2005	Cuvée Steinzeiler	0,75	98,00	FP 93
2004	Cuvée Steinzeiler	0,75	98,00	FP 92
2002	Cuvée Steinzeiler	0,75	98,00	FP 92
2001	Cuvée Steinzeiler	0,75	98,00	FP 91
2000	Cuvée Steinzeiler	0,75	120,00	FP 90
2009	Cuvée Steinzeiler	1,5 Magnum	188,00	FP 94
2007	Cuvée Steinzeiler	1,5 Magnum	188,00	FP 95
2006	Cuvée Steinzeiler	1,5 Magnum	188,00	FP 93
2002	Cuvée Steinzeiler	1,5 Magnum	200,00	FP 92
2000	Cuvée Steinzeiler	1,5 Magnum	240,00	FP 90

CABERNET SAUVIGNON

2012	Cabernet Sauvignon	0,75	78,00	FP 94
2009	Cabernet Sauvignon	0,75	78,00	FP 94
2007	Cabernet Sauvignon	0,75	78,00	FP 93
2006	Cabernet Sauvignon	0,75	78,00	FP 94
2004	Cabernet Sauvignon	0,75	88,00	FP 93
2002	Cabernet Sauvignon	0,75	88,00	FP 93
1999	Cabernet Sauvignon	0,75	100,00	FP 91

AKTUELLE WEINBEWERTUNGEN:

FP Falstaff (max. 100) | ALC Ala Carte (max. 100) | JR Jancis Robinson (max. 20) | WS Wine Spectator (max. 100) | RP Robert Parker (max. 100)
GP Rene Gabriel (max. 20) | V Vinaria (max. 20)

PAUL KERSCHBAUM
Horitschon, Mittelburgenland · Burgenland

DÜRRAU

2016	Blaufränkisch	0,75	48,00	
2015	Blaufränkisch	0,75	48,00	FP 94
2014	Blaufränkisch	0,75	48,00	FP 92
2003	Blaufränkisch	0,75	60,00	
2000	Blaufränkisch	0,75	80,00	
1999	Blaufränkisch	0,75	80,00	FP 90

IMPRESARIO (BF / ZW / ME)

2016	Cuvée Impresario	0,75	68,00	
2013	Cuvée Impresario	0,75	68,00	FP 94
2012	Cuvée Impresario	0,75	68,00	FP 94
2006	Cuvée Impresario		3 Lt. Doppelmagnum	312,00

ALBERT GESELLMANN
Deutschkreutz, Mittelburgenland · Burgenland

SIGLOS

2011	Pinot Noir	0,75	48,00	FP 93
2006	Pinot Noir	0,75	48,00	
2003	Pinot Noir	0,75	56,00	
2001	Pinot Noir	0,75	56,00	
2000	Pinot Noir	0,75	56,00	

OPUS EXIMIUM (BF / SL / ZW)

2015	Cuvée	0,75	48,00	FP 93
1999	Cuvée	0,75	79,00	FP 93
1997	Cuvée	0,75	79,00	FP 92
1992	Cuvée	0,75	79,00	FP 91
1990	Cuvée	0,75	79,00	

ALBERT GESELLMANN
Deutschkreutz, Mittelburgenland · Burgenland

BELA REX (CS / ME)

2015	Cuvée Bela Rex	0,75	66,00	FP 96
2013	Cuvée Bela Rex	0,75	66,00	FP 94
2007	Cuvée Bela Rex	3 Lt. Doppelmagnum	280,00	FP

HOCHBERG

2015	Blaufränkisch	0,75	68,00	
2013	Blaufränkisch	0,75	68,00	FP 94
2012	Blaufränkisch	0,75	68,00	FP 94
2011	Blaufränkisch	0,75	68,00	FP 97
2009	Blaufränkisch	0,75	68,00	FP 96
2007	Blaufränkisch	0,75	78,00	FP 94
2006	Blaufränkisch	0,75	78,00	FP 95
2006	Blaufränkisch	1,5 Magnum	178,00	FP 95
2006	Blaufränkisch	3 Lt. Doppelmagnum	372,00	FP 95
2006	Blaufränkisch	5 Imperial	724,00	FP 95

„G“ (BF / SL)

2015	Cuvée G	0,75	86,00	
2013	Cuvée G	0,75	86,00	FP 96
2012	Cuvée G	0,75	86,00	FP 95
2009	Cuvée G	0,75	86,00	FP 95
2008	Cuvée G	0,75	86,00	FP 94
2007	Cuvée G	0,75	98,00	FP 95
2006	Cuvée G	0,75	98,00	FP 95
2005	Cuvée G <i>Konstantin</i>	0,75	98,00	FP 95
2004	Cuvée G	0,75	98,00	FP 95
2002	Cuvée G	0,75	98,00	FP 95
2009	Cuvée G	1,5 Magnum	188,00	FP 95
2008	Cuvée G	1,5 Magnum	188,00	FP 94
2007	Cuvée G	1,5 Magnum	188,00	FP 95
2006	Cuvée G	1,5 Magnum	188,00	FP 94
2004	Cuvée G	1,5 Magnum	188,00	

MERLOT

2011	Merlot	1,5 Magnum	300,00	
2009	Merlot	1,5 Magnum	300,00	

OSCAR SZEMES

Pinkafeld · Südburgenland

TRADITION

2015	Blaufränkisch	0,75	29,00	FP 92
2013	Blaufränkisch	0,75	29,00	
2012	Blaufränkisch	0,75	29,00	FP 90
2011	Blaufränkisch	0,75	29,00	FP 92

IMPERIAL

2015	Blaufränkisch	0,75	46,00	FP 94
2013	Blaufränkisch	0,75	46,00	FP 93
2012	Blaufränkisch	0,75	46,00	FP 94
2011	Blaufränkisch	0,75	46,00	FP 94
2008	Blaufränkisch	0,75	46,00	FP 91

DESIDERIUS (BF / CS)

2015	Cuvée	0,75	56,00	FP 93
2013	Cuvée	0,75	56,00	FP 93
2011	Cuvée	0,75	58,00	FP 94
2013	Cuvée	1,5 Magnum	112,00	
2011	Cuvée	1,5 Magnum	112,00	FP 94

REINHOLD KRUTZLER

Deutsch-Schützen, Südburgenland · Burgenland

PERWOLFF

2017	Blaufränkisch Perwolff	0,75	78,00	
2013	Blaufränkisch Perwolff	0,75	78,00	FP 93
2012	Blaufränkisch Perwolff	0,75	78,00	FP 96
2011	Blaufränkisch Perwolff	0,75	78,00	FP 96
2010	Blaufränkisch Perwolff	0,75	78,00	FP 94
2009	Blaufränkisch Perwolff	0,75	78,00	FP 94
2007	Blaufränkisch Perwolff	0,75	90,00	
2004	Blaufränkisch Perwolff	0,75	90,00	
2002	Blaufränkisch Perwolff	0,75	90,00	
2001	Blaufränkisch Perwolff	0,75	90,00	
2012	Blaufränkisch Perwolff	1,5 Magnum	168,00	FP 93
2010	Blaufränkisch Perwolff	1,5 Magnum	168,00	FP 94
2009	Blaufränkisch Perwolff	1,5 Magnum	168,00	FP 96
2008	Blaufränkisch Perwolff	1,5 Magnum	168,00	FP 93

MERLOT RESERVE

2008	Merlot	0,75	79,00	FP 92
2007	Merlot	0,75	82,00	FP 91
2006	Merlot	0,75	82,00	FP 93
2005	Merlot	0,75	82,00	FP 92
2004	Merlot	0,75	82,00	FP 92
2002	Merlot	0,75	82,00	

AKTUELLE WEINBEWERTUNGEN:

FP Falstaff (max. 100) | ALC Ala Carte (max. 100) | JR Jancis Robinson (max. 20) | WS Wine Spectator (max. 100) | RP Robert Parker (max. 100)
GP Rene Gabriel (max. 20) | V Vinaria (max. 20)

SIXPACK WINZER:

Deutsch-Schützen / Eisenberg · Südburgenland

THOMAS KOPFENSTEINER

2011	Blaufränkisch	Hornig	0,75	62,00	FP 95
2011	Blaufränkisch	Hornig	1,5 Magnum	128,00	FP 95
2010	Blaufränkisch	Border	0,75	62,00	FP 92
2008	Blaufränkisch	Border	0,75	62,00	FP 95

ALFRED WEBER

2005	Cuvée Vinea	BF/M/CS	0,75	48,00	FP 93
------	-------------	---------	------	-------	-------

REINHOLD KRUTZLER

2011	Blaufränkisch	Fasching	0,75	86,00	
------	---------------	----------	------	-------	--

CHRISTOPH WACHTLER-WIESLER

2006	Blaufränkisch	Pfarrweingarten	0,75	54,00	
2008	Blaufränkisch	Steinweg	0,75	59,00	FP 92

SCHÜTZENHOF / FAULHAMMER-KÖRPER

1997	Cuvée Kastellan	BF/ME/CS	0,75	72,00	
------	-----------------	----------	------	-------	--

GERHARD WALLNER

2009	Blaufränkisch	Namenlos	0,75	56,00	FP 92
2008	Blaufränkisch	Namenlos	0,75	56,00	FP 92
2007	Blaufränkisch	Namenlos	0,75	56,00	FP 92

AKTUELLE WEINBEWERTUNGEN:

FP Falstaff (max. 100) | ALC Ala Carte (max. 100) | JR Jancis Robinson (max. 20) | WS Wine Spectator (max. 100) | RP Robert Parker (max. 100)
GP Rene Gabriel (max. 20) | V Vinaria (max. 20)

BEERENAUSLESE

2010	Vom Salzberg und Gabarinza	Heinrich	0,37	53,00	
------	----------------------------	----------	------	-------	--

AUSBRUCH

2006	Pinot Cuvée	Ruster Ausbruch	Feiler Artinger 1,5 Magnum	248,00	WS 93
------	-------------	-----------------	----------------------------	--------	-------

TROCKENBEERENAUSLESE (TBA)

	Non Vintage	TBA	Kracher	0,18	19,00	
2015		Auslese	Nigl	0,37	38,00	
2008	Rosenmuskateller	TBA Zw. d. S. Nr. 3	Kracher	0,37	64,00	FP 94
2006	Riesling	TBA	Nigl	0,37	48,00	
2007	Zweigelt	TBA Nr. 4	Kracher	0,37	56,00	FP 92
2005	Welschriesling	TBA Zw. d. S. Nr.1	Kracher	0,37	48,00	FP 100
2003	Welschriesling	TBA Nouvelle Vague	Kracher	0,37	38,00	
2002	Welschriesling	TBA Nr. 12	Kracher	0,37	64,00	FP 98
1999	Welschriesling	TBA	Velich	0,37	58,00	
1995	Scheurebe	TBA Zw. d. S. Nr.14		0,37	168,00	
1998	Chardonnay	TBA Tiglat	Velich	0,37	58,00	
1998	Grande Cuvée	TBA Nr. 10 Nouvelle Vague	Kracher	0,37	76,00	
2006	Chardonnay	TBA Nr. 10	Kracher	1,5 Magnum	280,00	FP 95

ÖSTERREICH

SCHLUMBERGER SEKTKELLEREI, WIEN

Goldeck	0,75	29,00
Sparkling Brut	0,75	36,00
Sparkling Brut	1,5 Magnum	76,00
Sparkling Brut	3 Lt. Doppelmagnum	158,00

BRÜNDLMAYER WILHELM, LANGENLOIS, KAMPTAL

Brut Rosé	0,75	48,00
-----------	------	-------

ITALIEN

CANELLA, SAN DONÀ DI PIAVE

Prosecco di Conegliano Valdobbiadene Frizzante	0,75	29,00
Prosecco di Conegliano Valdobbiadene Superiore DOCG	0,75	32,00
Prosecco di Conegliano Valdobbiadene Superiore DOCG	1,5 Magnum	66,00
Prosecco di Conegliano Valdobbiadene Superiore DOCG	3 Lt. Doppelmagnum	118,00

IL MOSNEL, BRESCIA LOMBARDEI

Franciacorta Brut, Azienda Agricola	0,75	48,00
-------------------------------------	------	-------

FRANKREICH

CHAMPAGNE

Moët & Chandon Imperial	0,2 Piccolo	22,00
Moët & Chandon Imperial	0,75	79,00
Moët & Chandon Imperial	1,5 Magnum	180,00
Moët & Chandon Imperial	3 Lt. Doppelmagnum	490,00
Moët & Chandon Imperial Rosé	0,75	84,00
Dom Pérignon Vintage Blanc	0,75	195,00
Roederer Cristal Vintage	0,75	270,00



JOSEFVINO^{THEK}

DB = Demie-Bouteille 0,375 Lt.
B = Bouteille 0,75 Lt.
M = Magnum 1,5 Lt.
DM = Double-Magnum / Jeroboam 3,0 Lt.
R = Rehoboam 4,5 Lt.
ME = Methusalem 5,0 Lt.
I = Imperial / Methusalem 6,0 Lt.
S = Salmanazar 9,0 Lt.
B = Balthazar 12,0 Lt.
N = Nebukadnezar 15,0 Lt.
G = Goliath 18,0 Lt.
A = Adelaide 98,5 Lt.

Stand: September 2018

Inklusivpreise.

Preise in Euro.

Solange der Vorrat reicht.

© Josef Linz

Download Josef-Weinkarte:

www.josef.eu

Design: Grafik & Marke, Linz

